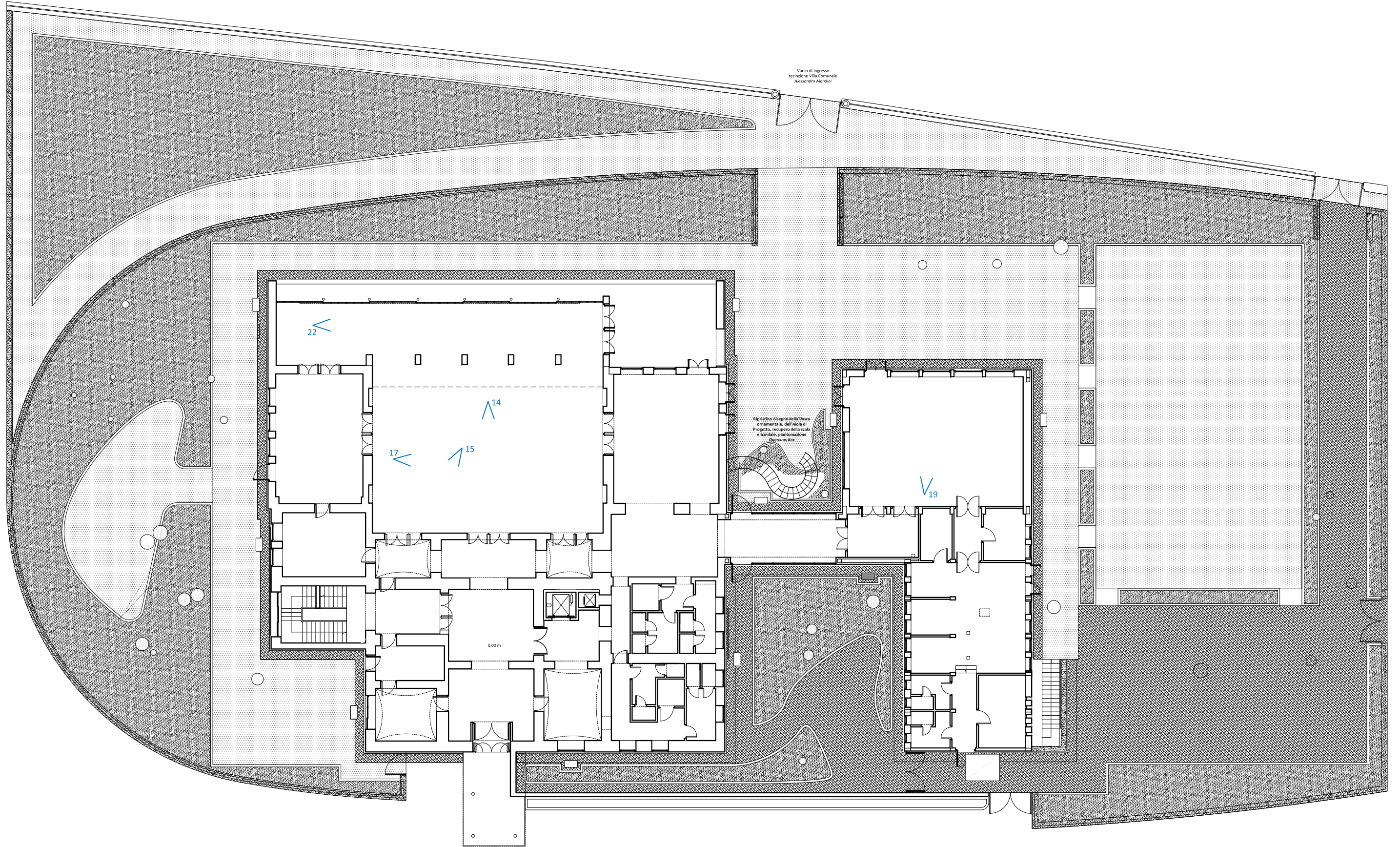


DA_DO Museum

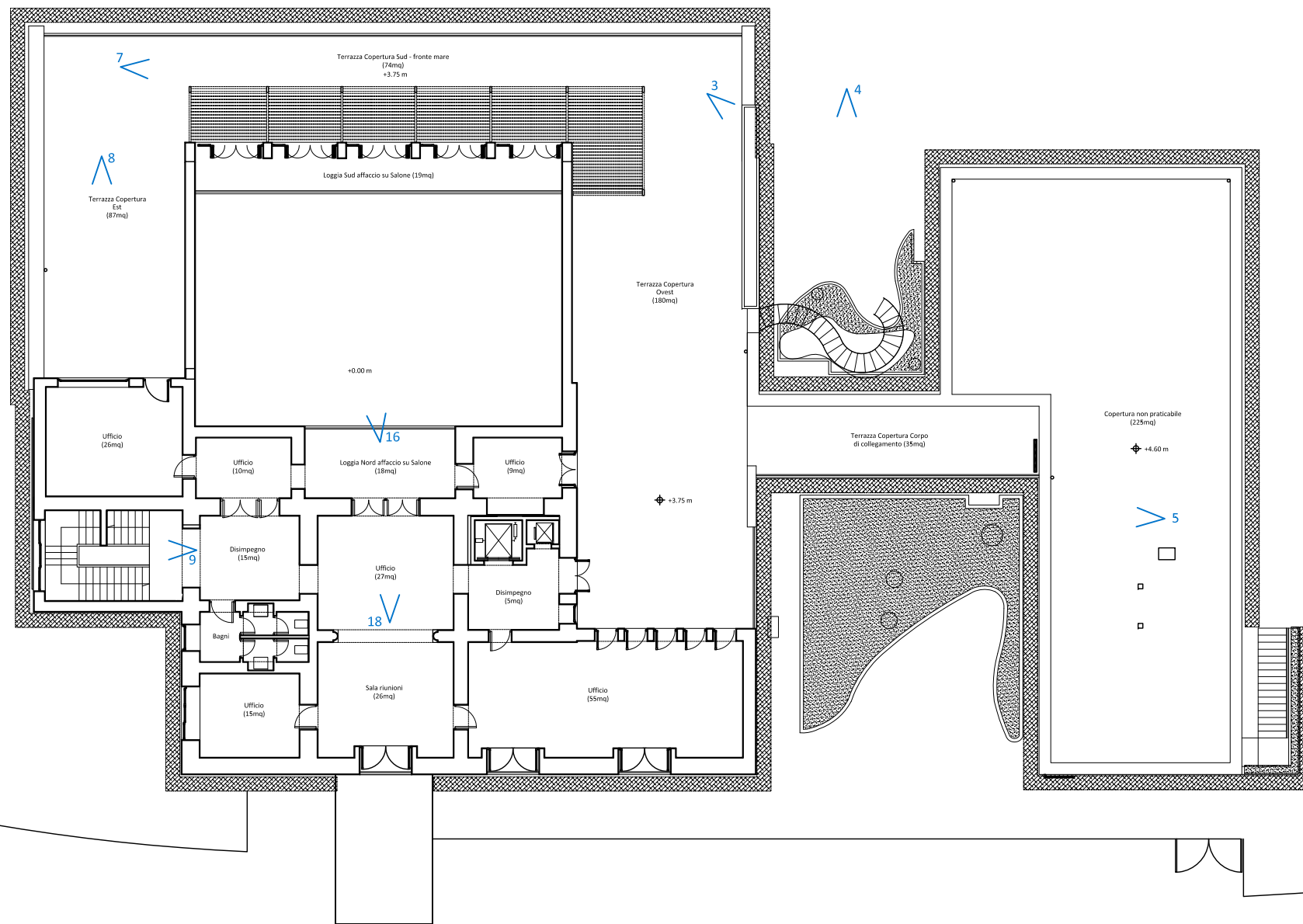
villa Comunale, 80121

Napoli

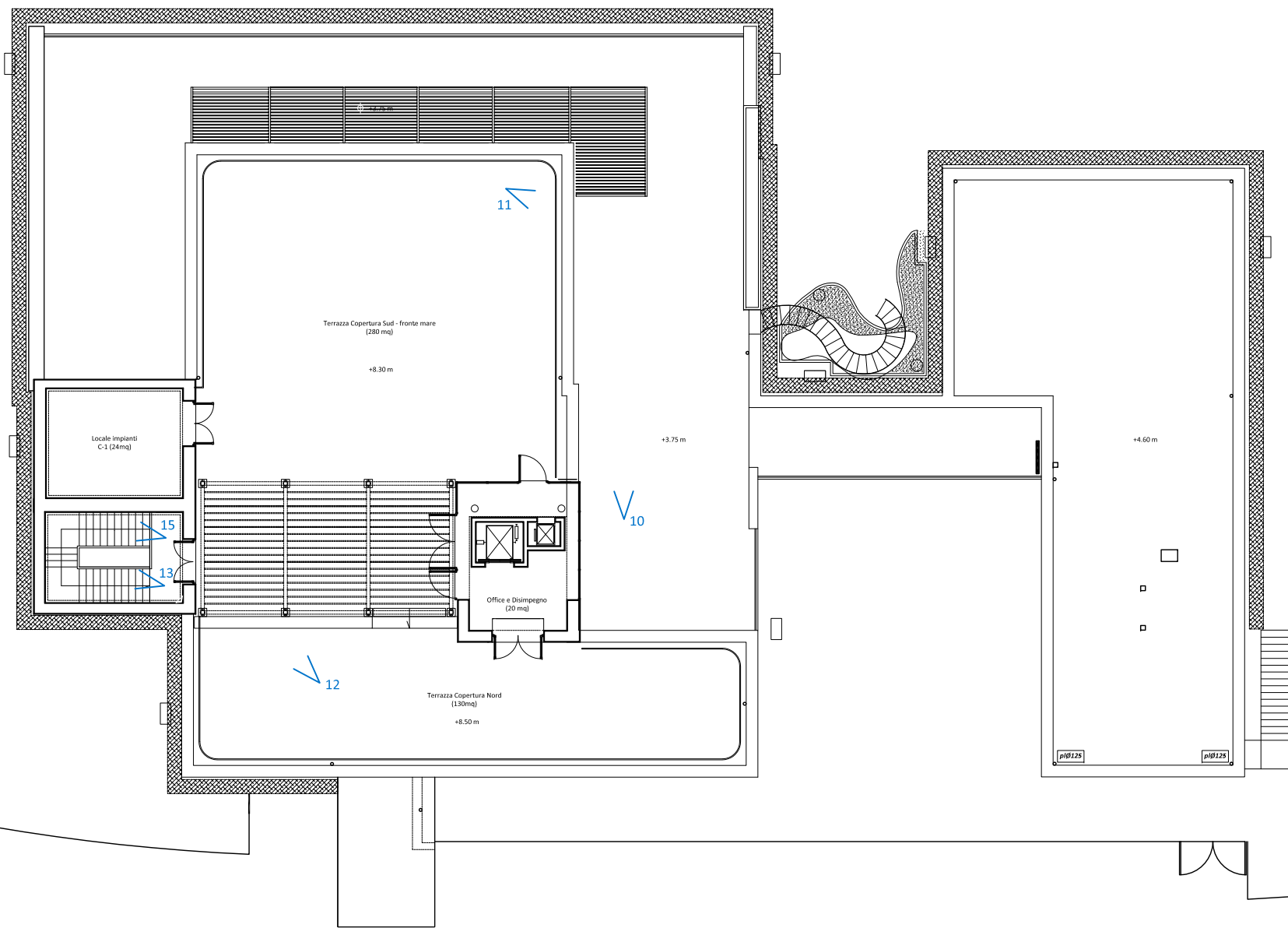
Documentazione fotografica dello stato dei luoghi



DA_DO Museum - Pianta Piano Terra



DA_DO Museum - Pianta Piano Primo



DA_DO Museum - Pianta Coperture



Foto 01 Fronte Sud Ingresso da Viale Anton Dohrn Recinzione della Villa Comunale *Alessandro Mendini*



Foto 02 Fronte Nord Ingresso interno alla Villa Comunale



Foto 03 Scala elicoidale e Corpo di collegamento tra patii interno ed esterno



Foto 04 Scala elicoidale e Corpo di collegamento tra patii interno ed esterno



Foto 05 Prospetto Ovest



Foto 06 L'area pavimentata a delimitare i gazebo modulari esterni rimossi nel corso dell'Appalto comunale



Foto 07 Il Terrazzo fronte Sud a quota primo piano



Foto 08 Prospetto Sud il Corpo scala a quota primo piano. Il Vano riservato *Sala Gioco* dell'ex Circolo

Foto 09 La scala interna

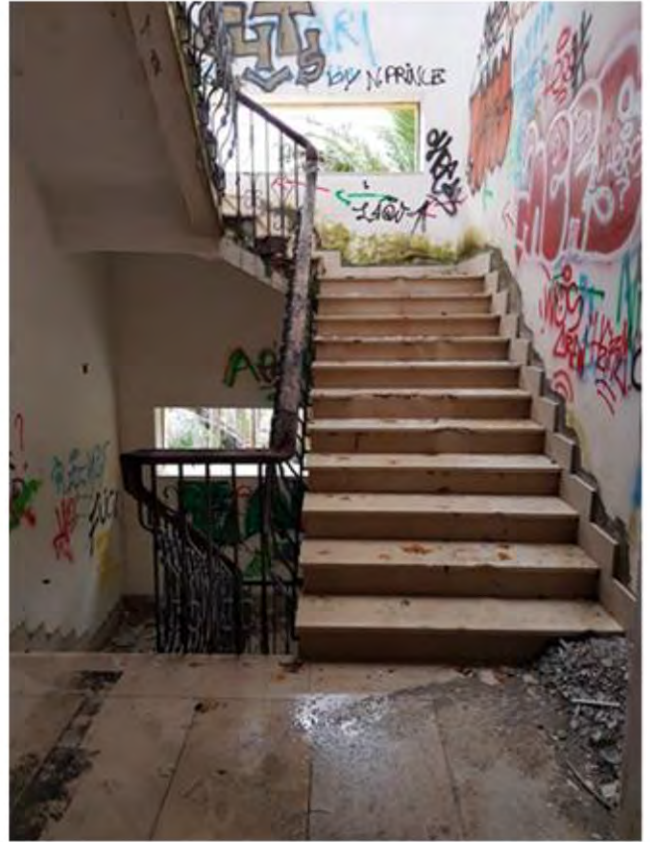




Foto 10 Il Terrazzo a quota Coperture



Foto 11 La Copertura del Corpo di ampliamento Pranzo e Cucina



Foto 12 Il Terrazzo a quota Coperture a doppia quota sfalsata. Il Volume emergente della scala interna e vano impianti



Foto 13 La scala interna



Foto14 Il Salone Prospetto interno Nord



Foto15 Il Salone Gli impianti di climatizzazione



Foto16 Il Salone Prospetto interno Sud

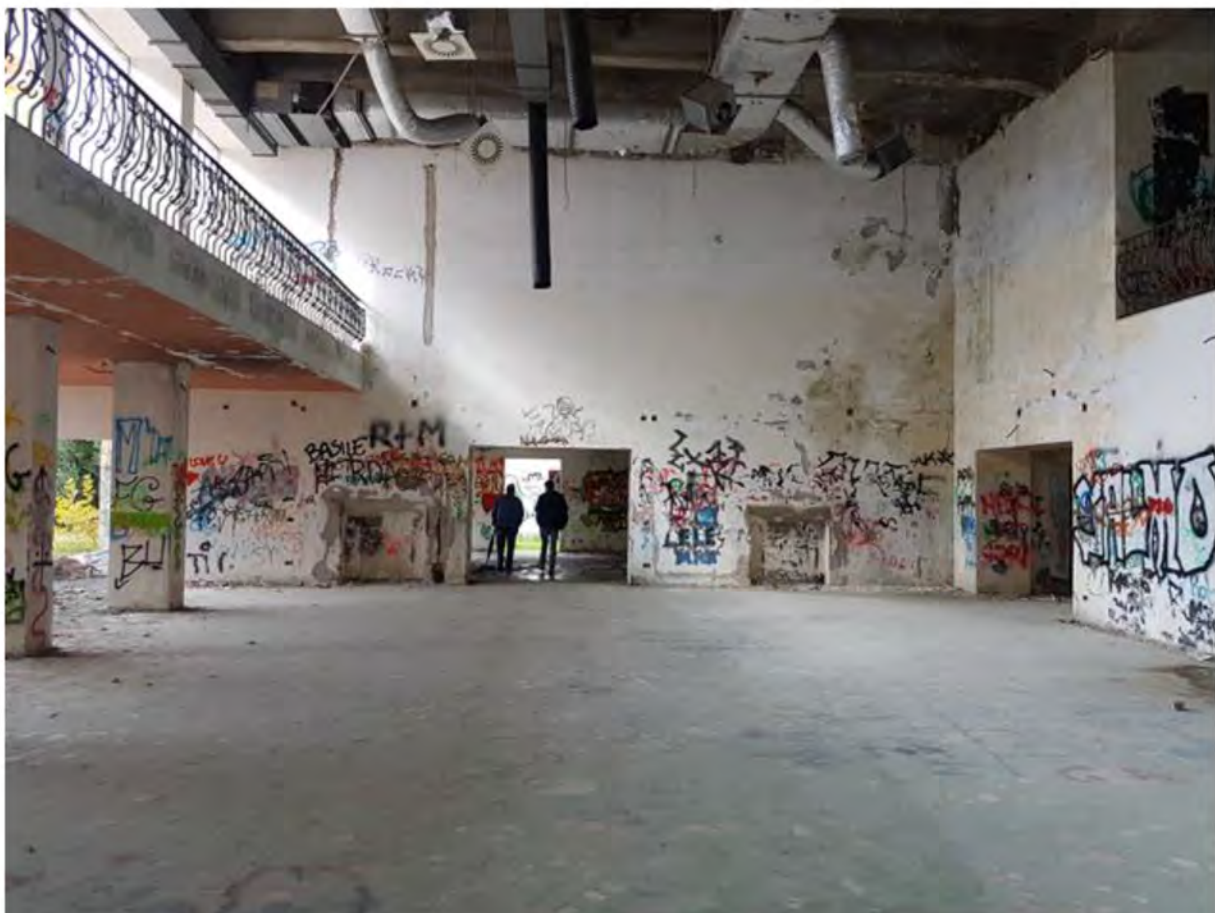


Foto17 Il Salone



Foto 18 La Sala centrale a quota primo piano



Foto19 Il Corpo di Ampliamento La Sala Pranzo