

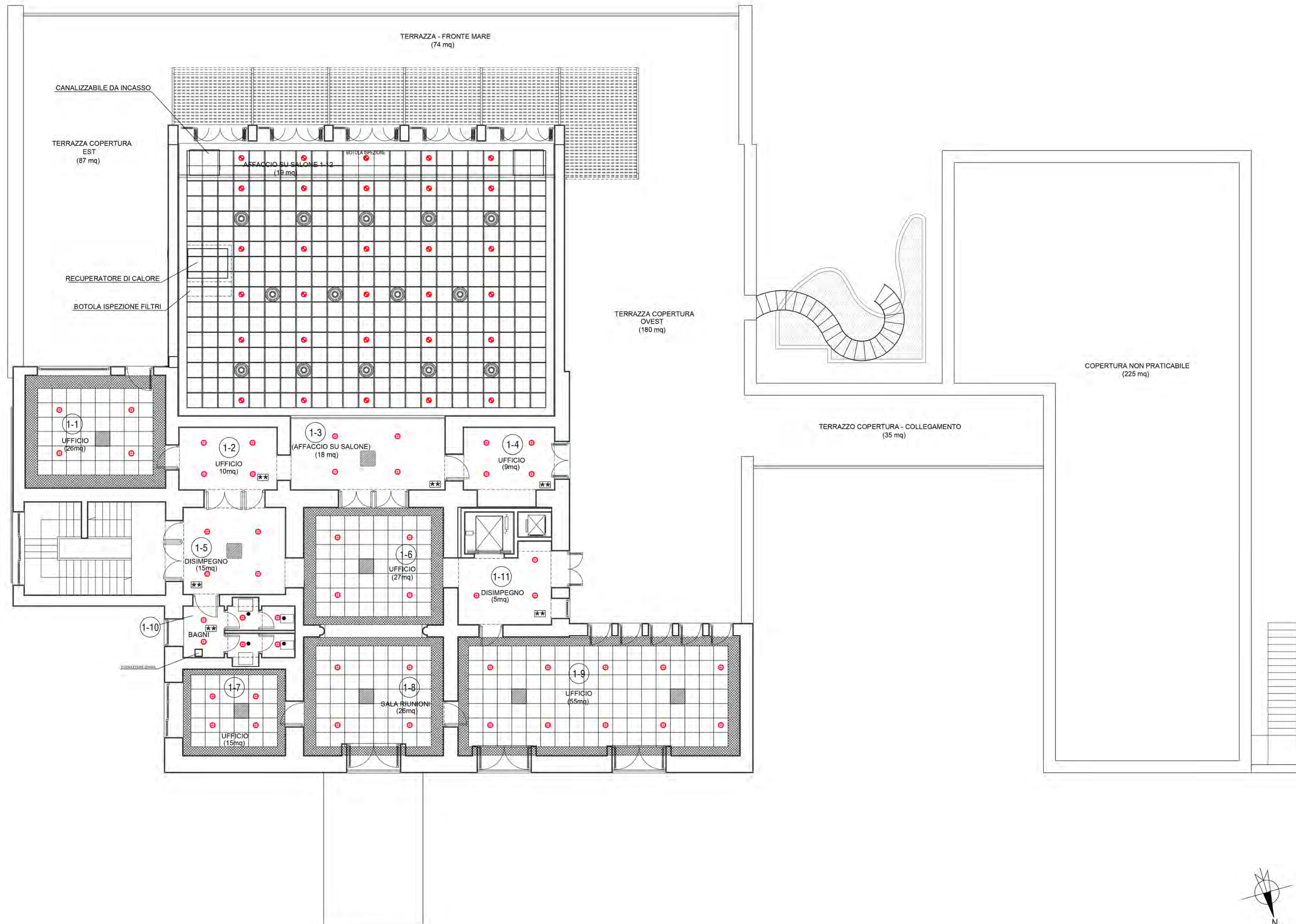
LEGENDA	
	CONTROSOFFITTO CON PANNELLI PIANI IN CARTONGESSO
	CASSETTA A 4 VIE
	CASSETTA A 2 VIE
	DIFFUSORI MANDATA ARIA
	BOCCHETTA RIPRESA ARIA
	VALVOLA DI ASPIRAZIONE ARIA
	CORPO ILLUMINANTE

IMPIANTO DI CLIMATIZZAZIONE

PIANTA PIANO TERRA Q. 0,00
 POSIZIONAMENTO APPARECCHIATURE

LEGENDA

-  CONTROSOFFITTO CON PANNELLI PIANI IN CARTONGESSO
-  CASSETTA A 4 VIE
-  CASSETTA A 2 VIE
-  DIFFUSORI MANDATA ARIA
-  BOCCHETTA RIPRESA ARIA
-  VALVOLA DI ASPIRAZIONE ARIA
-  CORPO ILLUMINANTE



IMPIANTO DI CLIMATIZZAZIONE

PIANTA PIANO PRIMO Q. 3,75
 POSIZIONAMENTO APPARECCHIATURE

LATO VIA CARACCILO

PARTICOLARE - 1

CORPO ILLUMINANTE IP20 A PARETE CON TECNOLOGIA LED 52W

Caratteristiche:
 - Corpo in alluminio verniciato
 - Totale di dissipazione: 140W
 - Lunghezza 1200mm
 - Larghezza 100mm
 - Altezza 40mm

PARTICOLARE - 2

FARETTO CIRCOLARE DA INCASSO CON TECNOLOGIA LED 35W

Caratteristiche:
 - Flusso luminoso lampada 3000 lm
 - Potenza 35W
 - Rendimento luminoso 8 lm
 - Temperatura del colore 3000K

Dimensioni:
 Ø 214
 145 x 46

PARTICOLARE - 3

CORPO ILLUMINANTE IP54 DA INCASSO CON TECNOLOGIA LED 36W

Caratteristiche:
 - Corpo e cornice in lamiera di acciaio stampato
 - Diffusore in policarbonato opaco ad alta trasmittanza
 - Lunghezza 596mm
 - Larghezza 596mm
 - Altezza 83mm
 - Potenza 36W
 - Rendimento luminoso 4400 lm
 - Temperatura del colore 4000K

PARTICOLARE - 4

APPARECCHIO DA INCASSO IP65 CON TECNOLOGIA LED 17W

Caratteristiche:
 - Corpo in alluminio pressofuso
 - Circuito 6 LED 3200K 230V 1165lm 12.6 CRI 80
 - Flusso luminoso apparecchio 404 lm
 - Potenza totale assorbita 17W
 - Efficienza luminosa apparecchio 24lm/W
 - Trasformatore elettronico 220-240V 50/60Hz

PARTICOLARE - 5

CORPO ILLUMINANTE A PARETE CON TECNOLOGIA LED 31.4W

Caratteristiche:
 - Installazione a parete o superficie
 - Corpo in pressofusione di alluminio, struttura componenti in alluminio esteso
 - Vetro di protezione sodio-calcio
 - Potenza 31.4W
 - Rendimento luminoso: 1976 lm

PARTICOLARE - 6

CORPO ILLUMINANTE A SOFFITTO O PARETE CON TECNOLOGIA LED 21W

Caratteristiche:
 - Corpo in policarbonato ininterrotto ed autosufficiente, colore RAL 7035 stabilizzato ai raggi UV
 - Diffusore in policarbonato trasparente, fondo sistemabile ed antipolvere
 - Potenza 21W
 - Rendimento luminoso 2500 lm

PARTICOLARE - 7

CORPO ILLUMINANTE A PARETE CON TECNOLOGIA LED 24W

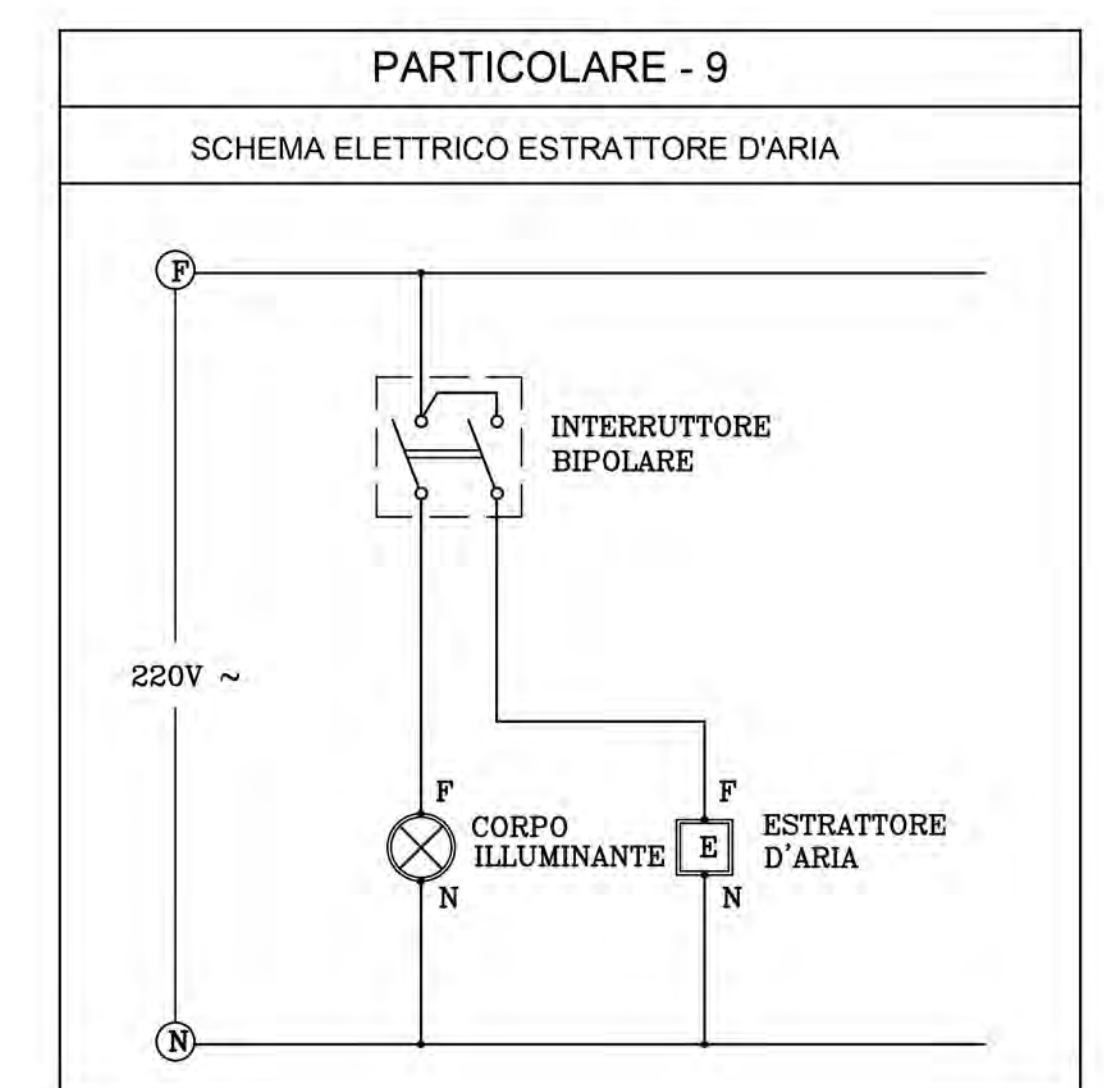
Caratteristiche:
 - Corpo in alluminio esteso con isolante in ABS
 - Diffusore in policarbonato opalino, rigato internamente e fondo sistemabile
 - Potenza 24W
 - Rendimento luminoso 3700 lm

PARTICOLARE - 8

LAMPADA AUTOALIMENTATA CON TECNOLOGIA LED

Caratteristiche:
 - Potenza 1.6-3.2 W
 - Grado di protezione IP42
 - Autonomia da 1 a 3 h
 - Alimentazione 230V 50Hz

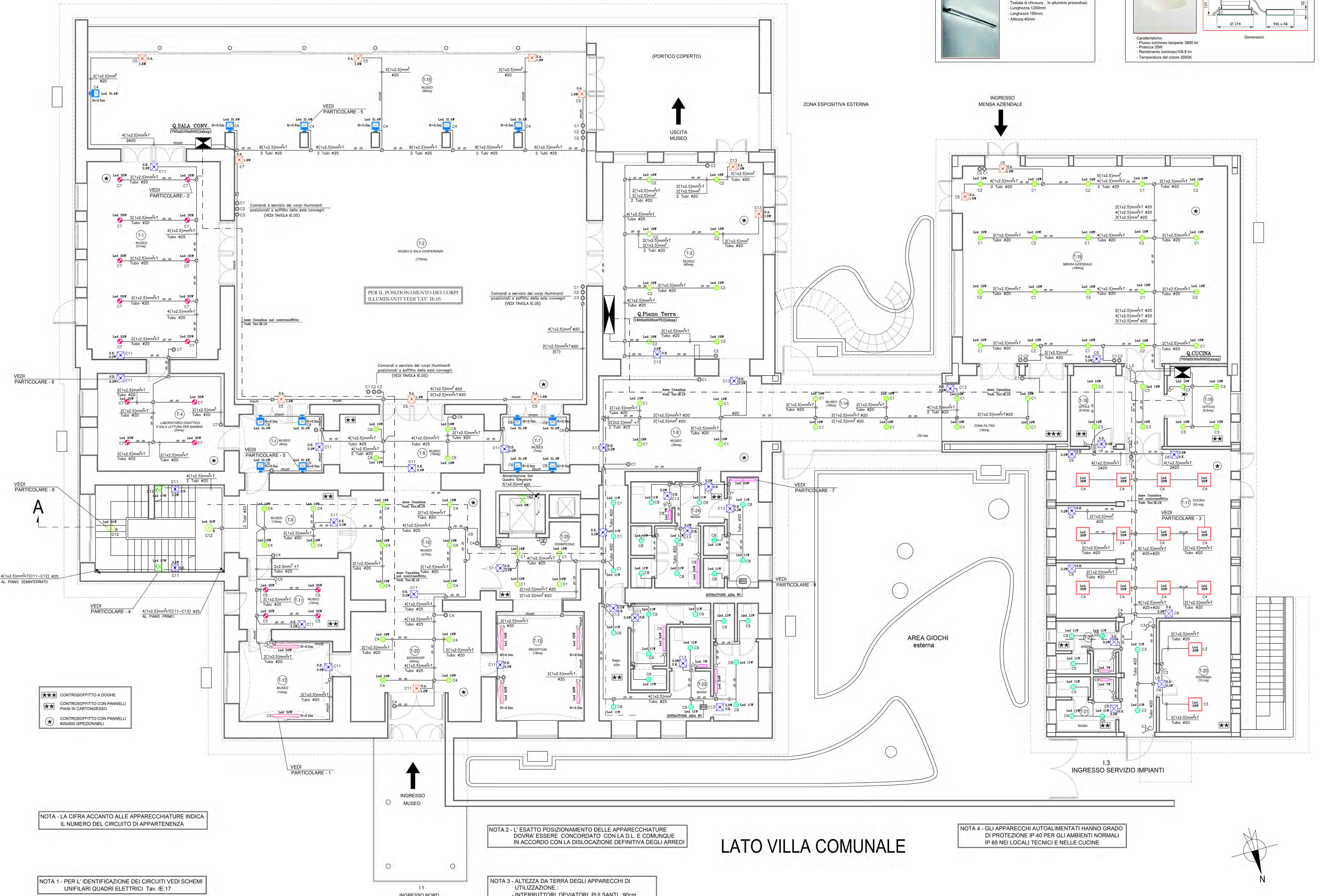
Dimensioni in mm



LEGENDA SIMBOLI

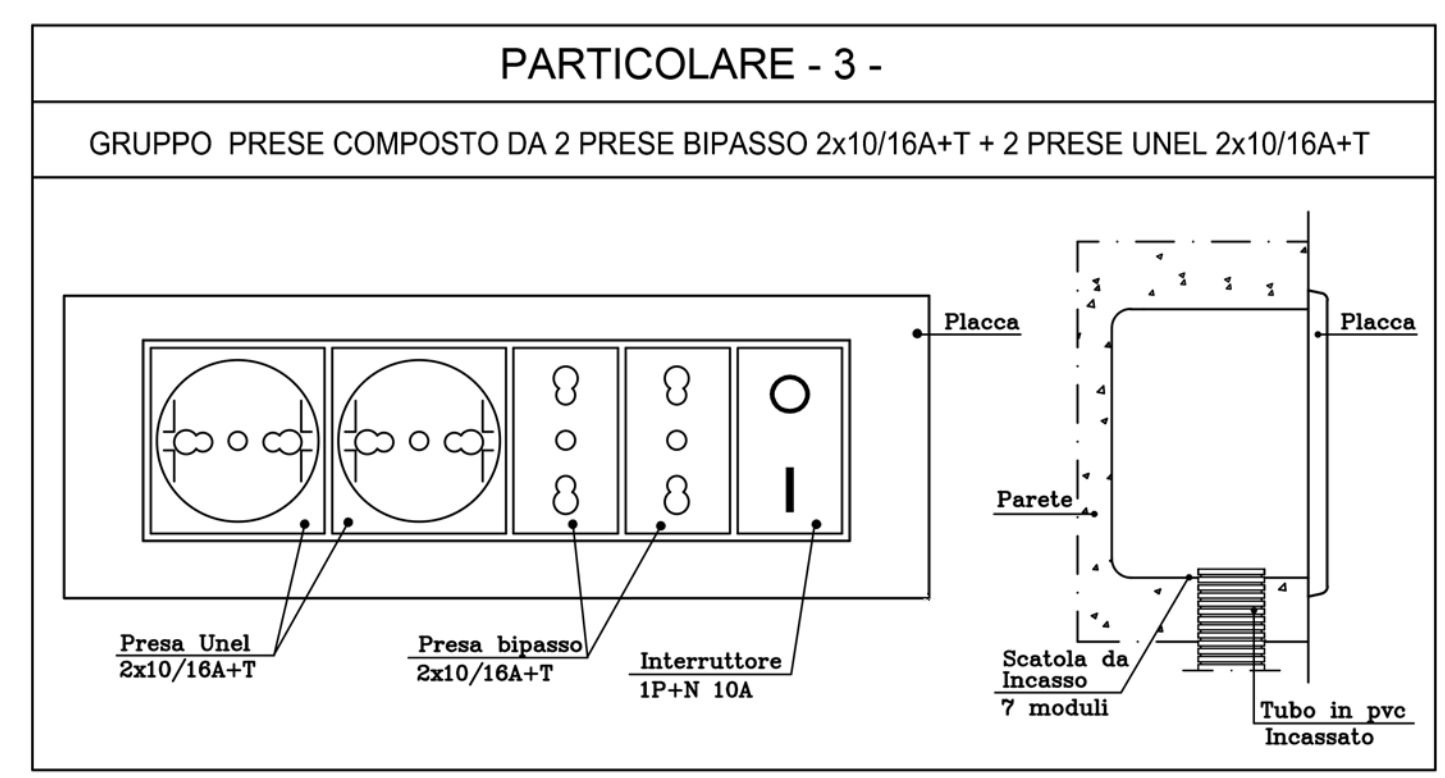
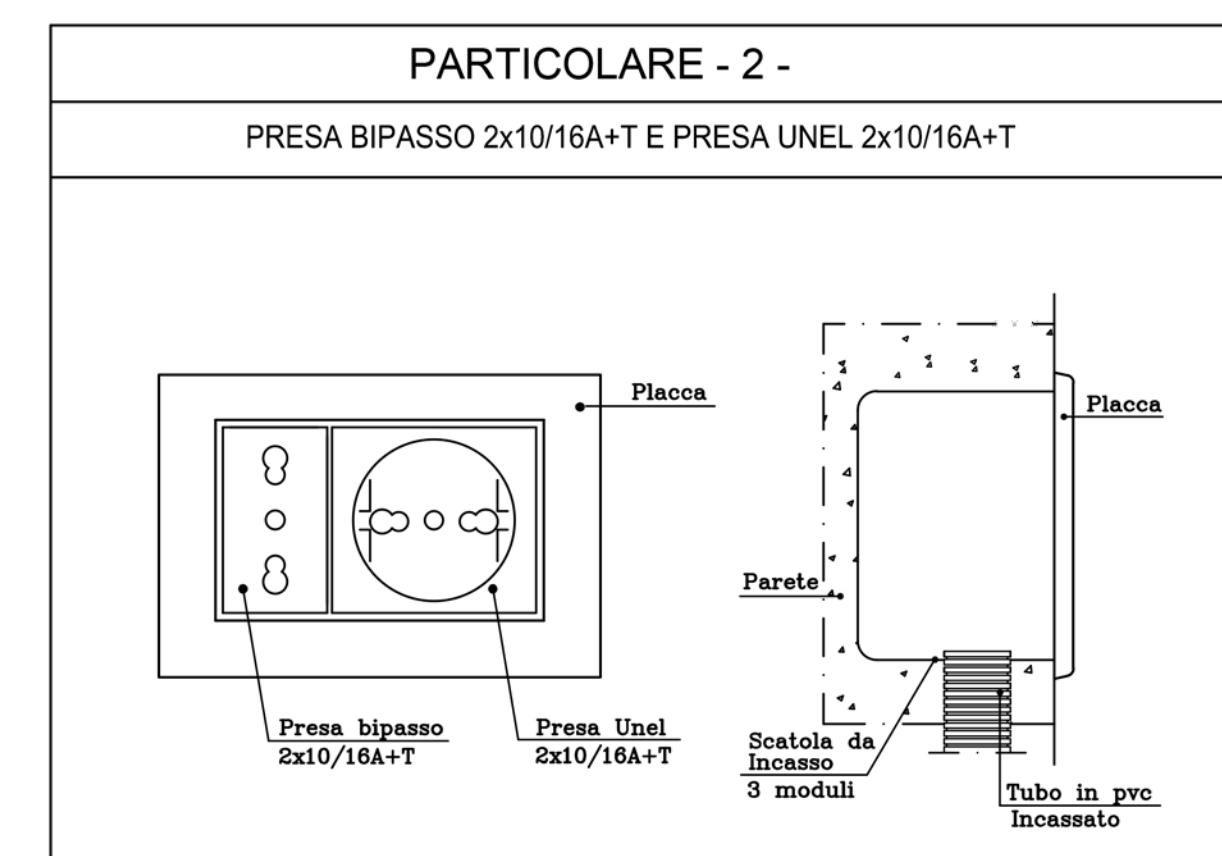
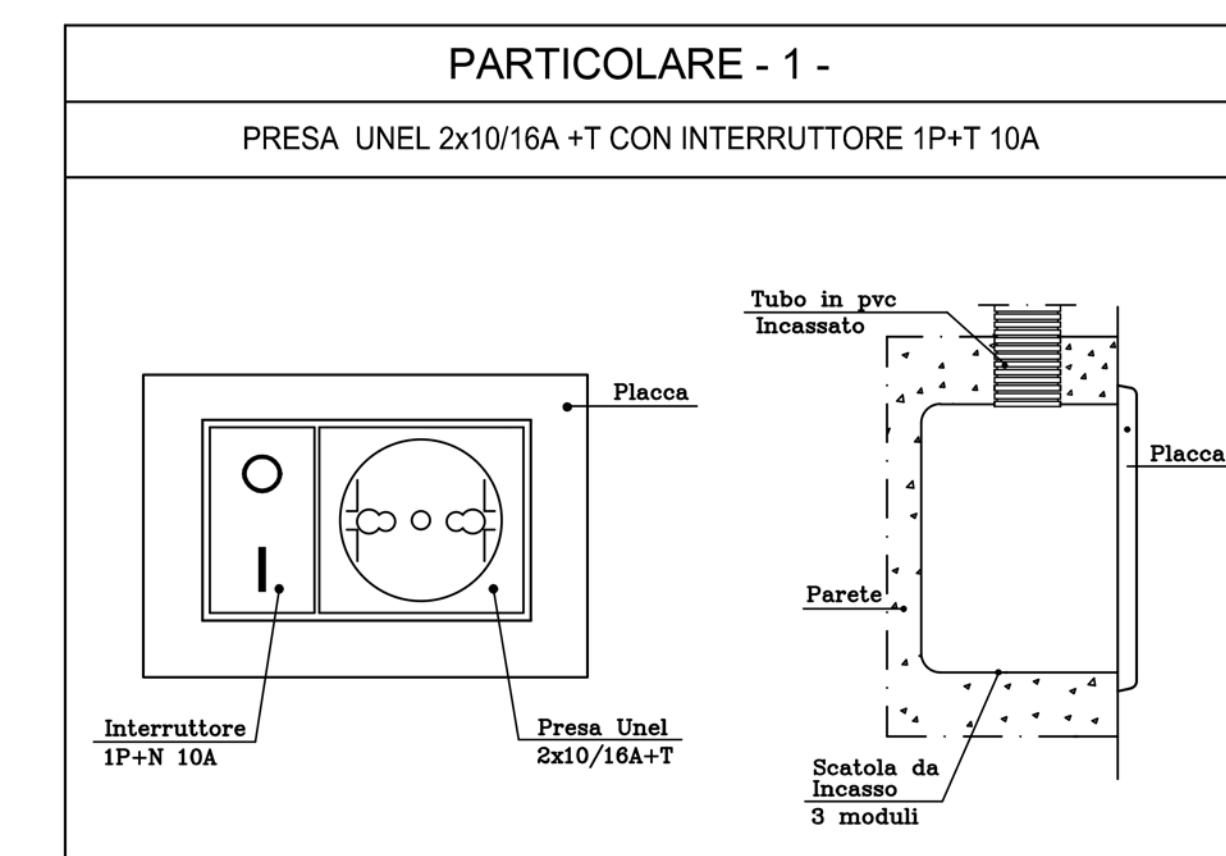
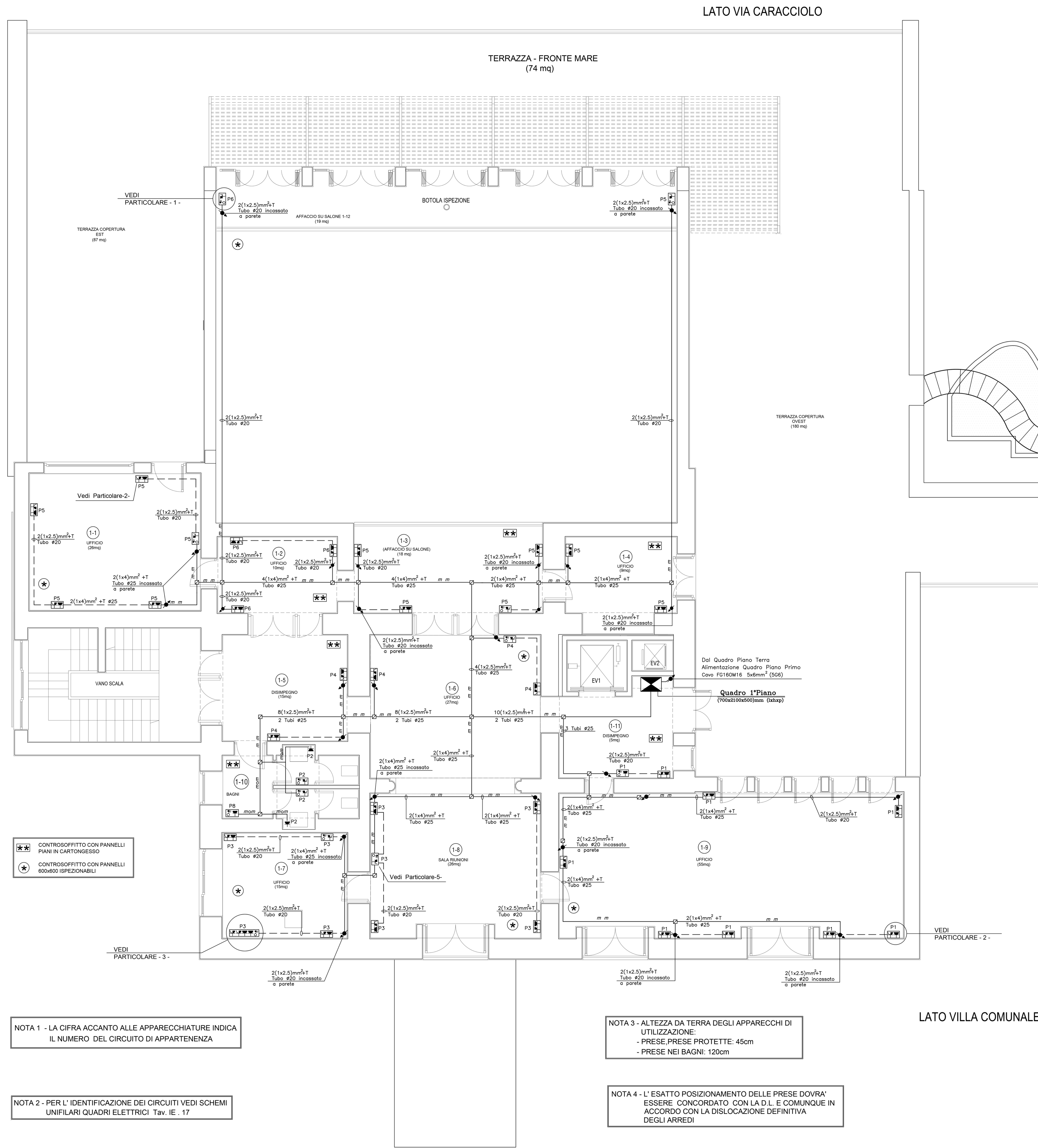
Simbolo	Descrizione	Marca di riferimento	Modello
PLAFONIERA STAGNA IP 65 SPORGENTE CON TECNOLOGIA LED 48W	DIFFUSORE IN POLICARBONATO TRASPARENTE (Modulo Doppio)	Disano	927 Echo
FARETTO CIRCOLARE DA INCASSO CON TECNOLOGIA LED 35W	Flusso luminoso 3000 lm	Philips	DN171 PRED E 14x40DS840 WR
FARETTO CIRCOLARE DA INCASSO CON TECNOLOGIA LED 11W	Flusso luminoso 1100 lm	Philips	DN171 PRED E 14x40DS840 WR
FARETTO CIRCOLARE DA INCASSO CON TECNOLOGIA LED 19W	Flusso luminoso 2000 lm	Philips	DN171 PRED E 14x40DS840 WR
FARETTO CIRCOLARE DA PARETE CON TECNOLOGIA LED 31.4W	Flusso luminoso 1976 lm	iguzzini	System Teca
CORPO ILLUMINANTE A SOFFITTO CON TECNOLOGIA LED 21W	Flusso luminoso 2291 lm	Disano	742 LED CELL-E 08x1 Led 21W
CORPO ILLUMINANTE DA PARETE IP43 TECNOLOGIA LED 7W	Flusso luminoso 1080 lm	Disano	420 LED CLD CELL 420 - Rigo Led 7W
CORPO ILLUMINANTE DA PARETE IP43 TECNOLOGIA LED 24W	Flusso luminoso 3700 lm	Disano	420 LED CLD CELL 420 - Rigo Led 24W
CORPO ILLUMINANTE RETTANGOLARE INCASSATO A PARETE CON TECNOLOGIA LED 17W	Flusso luminoso 498 lm	Sines	Shp rettangolare S.4664
CORPO ILLUMINANTE IP65 SPORGENTE A PARETE CON TECNOLOGIA LED 15.5W	Flusso luminoso 240+1440 lm	Disano	1279 LED CLD CELL Onix
CORPO ILLUMINANTE IP65 DA PARETE CON TECNOLOGIA LED 8W - DIFFUSORE IN POLICARBONATO ANTIBAGLIAMENTO		Disano	1847 Onix CLD CELL Led 8W
CORPO ILLUMINANTE IP54 DA INCASSO A SEZIONE QUADRATA CON TECNOLOGIA LED 36W SCHERMO E CORNICE IN LAMIERA DI ACCIAIO	Dimensioni: 596x596x82 mm (L x l x h)	Beghelli	India LED 36W
CORPO ILLUMINANTE AUTOALIMENTATO CON TECNOLOGIA LED 1.6W - 1 a 3 h DI AUTONOMIA (Sempre Acceso)		Beghelli	India LED 3.2W
CORPO ILLUMINANTE DA PARETE IP20 IN ALLUMINIO VERNICIATO CON TECNOLOGIA LED 32W		Artemide	Tubo 120 Led Parete 191501A
CORPO ILLUMINANTE AUTOALIMENTATO CON TECNOLOGIA LED 3.2W - 1 a 3 h DI AUTONOMIA (Solo Emergenza)		Artemide	Tubo 90 Led Parete 191501A
APPARECCHIATURE COMPLETE DI MINIVERBER E BATTERIE CON AUTONOMIA 1h PER LUCE DI EMERGENZA			
PULSANTE			
INTERRUTTORE BIPOLARE			
INTERRUTTORE			
DEVATORE			
SENSORE DI PRESENZA COMANDO LUCI WC			
CASSETTA DI DERIVAZIONE Dim.100x100x50mm			
QUADRO ELETTRICO			
TUBAZIONI IN PVC INCASSATE			
TUBAZIONI IN PVC A VISTA NEL CONTROSOFFITTO			
PULSANTE DI EMERGENZA SOTTOVETRO			

Nota Generale - La distribuzione secondaria deve essere eseguita nelle seguenti tipologie:
 - Collegamento corpi illuminanti con cavo unipolare FG17 - 450/750V di sezione 2.5mm² in tubo pvc di diametro non inferiore a Ø20 a vista nel controsoffitto ove è presente, incassato a soffitto in caso contrario.
 - Collegamento comandi (interruttori - deviatori - pulsanti) con cavo unipolare FG17 - 450/750V di sezione minima 1.5mm² in tubo pvc di diametro non inferiore a Ø20 incassato a parete.



LATO VILLA COMUNALE

IMPIANTI ELETTRICI
 PIANTA PIANO TERRA 0.00
 DISTRIBUZIONE LUCE



LEGENDA SIMBOLI

	PRESA BIPASSO 2x10/16A+T
	COMPOSIZIONE DI PRESE COMPOSTO DA 2 PRESE UNEL 2x10/16A+T E 2 PRESE BIPASSO 2x10/16A+T CON INTERRUITORE AUTOMATICO 2x10A
	COMPOSIZIONE DI PRESE COMPOSTO DA 1 PRESA UNEL 2x10/16A+T E 1 PRESA BIPASSO 2x10/16A+T
	PRESA UNEL 10/16A+T CON INTERRUITORE AUTOMATICO 2x10A
	PRESA BIPASSO 2x10/16A+T CON INTERRUITORE AUTOMATICO 2x10A
	COMPOSIZIONE DI PRESE COMPOSTO DA 1 PRESA UNEL 2x10/16A+T E 1 PRESA BIPASSO 2x10/16A+T CON INTERRUITORE AUTOMATICO 2x10A
	TORRETTA A PAVIMENTO EQUIPAGGIATA CON 1 PRESA UNEL 2x10/16A+T E 1 PRESA BIPASSO 2x10/16A+T CON INTERRUITORE AUTOMATICO 2x10A
	MONTANTE
	CASSETTA DI DERIVAZIONE IP 55 100x100x50mm
	CASSETTA DI DERIVAZIONE DA INCASSO IP40 Dim.196x152x70mm
	CASSETTA DI DERIVAZIONE DA INCASSO IP40 Dim.120x100x70mm
	TUBAZIONI IN PVC INCASSATE A PARETE
	TUBAZIONI IN PVC A VISTA NEL CONTROSOFFITTO
	TUBAZIONI IN PVC A PAVIMENTO
	PRESA 3x16A+T CON INTERRUITORE DI BLOCCO E FUSIBILI CEE 17
	PRESA 2x16A+T CON INTERRUITORE DI BLOCCO E FUSIBILI CEE 17
	APPARECCHIATURE DEL TIPO STAGNO
	PRESA UNEL 10/16A+T CON INTERRUITORE AUTOMATICO 2x10A IN CASSETTA IDROBOX

CONTROSOFFITTO CON PANNELLI PIANI IN CARTONGESSO
 CONTROSOFFITTO CON PANNELLI 600x600 ISPEZIONABILI

NOTA 1 - LA CIFRA ACCANTO ALLE APPARECCHIATURE INDICA IL NUMERO DEL CIRCUITO DI APPARTENENZA

NOTA 2 - PER L'IDENTIFICAZIONE DEI CIRCUITI VEDI SCHEMI UNIFILARI QUADRI ELETTRICI Tav. IE - 17

NOTA 3 - ALTEZZA DA TERRA DEGLI APPARECCHI DI UTILIZZAZIONE:
 - PRESE, PRESE PROTETTE: 45cm
 - PRESE NEI BAGNI: 120cm

NOTA 4 - L'ESATTO POSIZIONAMENTO DELLE PRESE DOVRA' ESSERE CONCORDATO CON LA D.L. E COMUNQUE IN ACCORDO CON LA DISLOCAZIONE DEFINITIVA DEGLI ARREDI

NOTA 5 - I CIRCUITI PRESE F.M. SONO ALIMENTATI CON CAVI FG17 - 450/750V DA 4mm² I CIRCUITI TERMINALI SONO DA 2,5mm²

